

食品容器対応 防錆紙 CT-ARP

亜硝酸塩不使用 FDA認可品

特 徴

- 食品工場・薬品工場でも使用ができる防錆紙。
- 食器や食品用容器にも使えるFDA認可品。
- 鉄から各種合金まで幅広い金属を強力に保護。
- 生分解性があり、完全にリサイクルが可能です。

用 途

- 食品工場での食品用コンテナ・部品・工具の防錆。
- 金型や電子部品など工業用防錆剤として。
- 環境基準が厳しい国へ輸出に。※RoHS, REACH対応
- 海上輸送での部品や製品の防錆に。



■使用方法

サビ防止

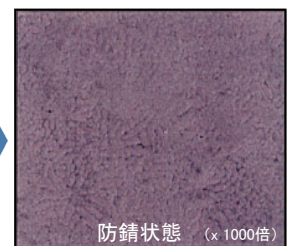
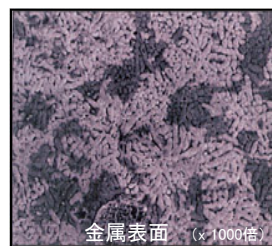
- 対象物を包んで使用する場合
印刷面が外側になる様に包装します。
包装した内面積の約3倍の表面積まで防錆できます。
- 箱や容器の底に敷いて使用する場合
防錆紙の無地面が上になる様に敷きます。
敷いた紙1cm²あたり約1Lの空間を防錆します。

物性表

	57 (±3)	97 (±5)
秤量 [g/m ²]	57 (±3)	97 (±5)
厚さ [μm]	93	170
引裂強度MD [gms]	32	114
引裂強度CD [gms]	45	135
平滑度 (外側)	200	280
平滑度 (内側)	250	300

仕 様

主成分	アミン系カルボン酸塩
防錆方法	分子の強力なバリアー
対象物	鉄から各種合金まで (あらゆる金属)
リサイクル性	紙として完全リサイクル可能
色	クラフト色
適用表面積	防錆紙1に対し金属3の面積
適用容積	27L容積あたり防錆紙20cm ²



■ 防錆のメカニズム

- ① 製品の気化性成分が金属の周りに充満する。
- ② 金属表面を分子レベルで覆ってしまい、酸素分子との結合を阻止します。
金属の物理特性(電気特性など)は変わりません。

お問い合わせは

タニムラ株式会社

クリーン資材部

〒630-8144 奈良県奈良市東九条町116番地 TEL 0742-506-506

URL: <http://www.tanimura.biz/>

E-mail: info@tanimura.biz

Copyright tanimura corp. All rights reserved.

環境対応 防錆・サビ除去シリーズ

全シリーズの性能比較表

サビ除去剤						
製品名	型番	鉄	アルミ・マグネ	刷毛塗り	短期防錆※	寸法精度※
サビ除去液	BF4-22	○			○	
サビ除去液 (高粘度)	BF4-23	○		○	○	
酸不使用サビ除去液	MK-RRE	○				○
アルミサビ除去液	BF4-26L		○		○	
アルミサビ除去液 (高粘度)	BF4-26G		○	○	○	

※短期防錆…屋内保管時のサビを防ぎます。(約1~2週間)

※寸法精度…除去液に浸けた時の金属溶融によるごく僅かな寸法減少がない。(錆びていない部分のみ)

防錆剤 / 屋内保管用						
製品名	型番	食品工場	食品容器	傷防止※	即効性	気化防錆
防錆紙	CT-ARP	○	○			○
防錆ストレッチフィルム(ラップ)	CT-STR	○	○	○		○
防錆パウダー	BF6-09				○	○
防錆タブレット	CT-ART					○
防錆液	BF3-77				○	
防錆洗浄剤	BF4-16	○			○	
防錆スプレー	BF3-37				○	○
手で剥がせる防錆剤	BF3-72			○	○	

※傷防止…防錆剤の塗布や包装を行うことで金属表面を傷から守ります。

防錆剤 / 屋外用						
製品名	型番	錆に塗布※	長期防錆	除去可能※	耐摩耗性	耐熱性
防錆ワックス	BF3-89			○		
防錆プライマー	CT-CVT	○	○			
防錆アクリルコーティング(クリア)	BF3-86CL		○			○
防錆アクリルコーティング(アルミ)	BF3-86AL		○		○	○

※除去可能…洗浄などを行うことで塗布した防錆剤を取り除くことができる。

※錆に塗布…サビに直接塗布することができる。

防錆添加剤						
製品名	型番	気化防錆	水	溶剤系	炭化水素系	アルコール
冷却水・タンク用(閉鎖空間)	BF6-49	○	○			
水性防錆液	BF3-77		○			
溶剤系塗料用	BF5-365			○		
揮発性液体用	BF2-38				○	○

お問い合わせは

タニムラ株式会社

クリーン資材部

〒630-8144 奈良県奈良市東九条町116番地 TEL 0742-506-506

URL: <http://www.tanimura.biz/>

E-mail: info@tanimura.biz

Copyright tanimura corp. All rights reserved.